



Maailman  
täydeltä efektejä

.....

Mipa Sekoitusjärjestelmä

BC

Menestyksekkästä pintakäsittelyä

**mipa**<sup>®</sup>

# Auto ja muotoilu - Maailma on täynnä efektejä



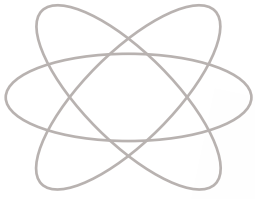
Muotoilluista pinnoista ja sävyistä on tullut olennainen osa autojen kokonaisuudesta. Loistavien sävyjen ja erikoisefekti-  
tien moninaisuudesta on tullut lisääntyvässä määrin osa **modernien ja vuosikerta-autojen** lumoa.

..... **buntes Farben-  
und Effektspiel in brillanter Optik**

Maalausjärjestelmä huipulta:

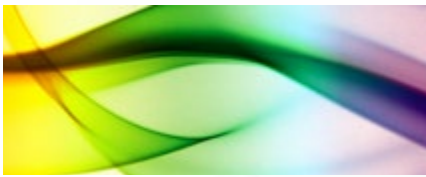


..... **Sävyn ja muodon yhdistelmä**



## Saavuta loisto huippulaadulla

Metalli- ja helmiäistehoste-, sekä metallittomissa **maaleissa käytetään moderne- ja vasta kehiteltyjä pigmenttejä**. Sävy-massa tuottaa värin yhdessä sekoitetun ja kokonaisuuteen sovitetun pohjatuotteen kanssa. Ehdottoman korkeakiiltoinen kirkaslakka viimeistelee pinnoitteen kestävyuden ja huippuunsa viedyn briljanssin.



Mipa BC-järjestelmä seuraa täysin tätä kehitystä. Pienimmällä mahdollisella määrällä sekoitussävyjä koko värispektri kirkaslakattuina efektipintoja voidaan kattaa.

## Loistavaa laatua Mipa BC:llä

### MIP A C O L O R S Y S T E M



Tehokkuus, tarkat ja loistavat sävyt löytyvät nopeasti **Mipa Color System**, samoin kuin vaivaton ruiskutettavuus ja ylläkkäus HS-kirkaslakoilla tuottavat **huippuluokan maalausjärjestelmän**.

# Moderni High-Tech-Systeemi vastustamattomilla eduilla

Taloudellisuus, liuottimien vähennys, tarkat sävyt – nämä tavoitteet voidaan saavuttaa vain moderneilla laadukkaimmilla raaka-aineilla. Mipa on harkiten luonut vakaan ja luotettavan maalaussysteemin, mikä jo nyt vastaa tulevaisuuden haasteisiin

**Mipa BC:n moderni kokonaisuus** tarjoaa laajan kirjon etuja loppukäyttäjälle:

## Vaivaton ruiskutettavuus

Maalaus Mipa BC:llä ei **vaadi erikoistekniikkaa**. Alumiinikiteet ja helmiäispartikkelit asettuvat oikeaan asentoon helposti ja tuottaa ihanteellisen alustan kirkaslakan levitykselle. Pilveily on vain painajainen menneisyydestä.



## Vastaansanomaton:

## Kuivumisnopeus

Mipa BC kuivuu hyvin nopeasti ylilakattavaksi. Pinnan ollessa puolihimmeä, se tarjoaa ihanteellisen alustan kirkaslakan ruiskutukselle. Mipa BC-kalvo voidaan teipata ja maskeerata **hyvin nopeasti** monivärimaalauksia tehtäessä.



## Suvereeni peittokyky

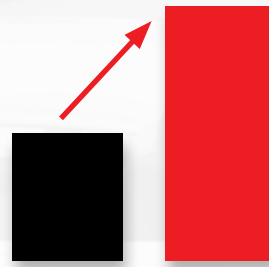
Verrattuna tavallisiin bc-laatuihin Mipa BC:ssä on **merkittävästi korkeampi pigmentointi**.

Erityisesti helmiäissävyissä, mutta myös muissa vaikeissa sävyissä **Mipan BC:n peittokyky on suvereeni**.

Sävytettyjen primereiden käyttö on useimmiten tarpeetonta, kun paikka- tai ylimaalaukset voidaan tehdä nopeasti ja turvallisesti.



## PIGMENTTI KONSENTRAATIO + 50%



■ = Tavallinen bc-systeemi  
■ = Mipa BC

## Mipa BC:n edut

Mipa BC:n ominaisuudet tuottavat merkittäviä materiaalisäästöjä. Parantuneen peittokyvyn vuoksi maalinkulutus on pienempi ja tasaisen BC-pinnan vuoksi tasaisen kiiltävän pinnan saavuttamiseksi tarvitaan vähemmän kirkaslakkaa.



Paitsi että kohotettu kuiva-ainepitoisuus vähentää maalinkulutusta, se vähentää myös haihtuvien orgaanisten liuottimien määrää niin paljon kuin se **liuotinpohjaisissa systeemeissä on mahdollista**.

Alhainen materiaalikulutus,  
alhaiset liuotinpäästöt.

# Helppo tapa päästä täsmälliseen sävytarkkuuteen

Missään muussa värisegmentissä oikean sävyn etsintä ei ole niin vaikeaa kuin efektiivisävyissä. Värikoodit autoissa, sävymallit ja maalikaavat vertautuvat vain harvoin toisiinsa, kun ympäristökijät, sävyvariaatiot, maalaustekniikka ja yllä-akkaus vaikuttavat sävyyn ja efektiin. Mipa minimoi epäonnistumisen mahdollisuuden alkuperäisellä maalilla maalatuilla sävymalleilla jotka on sijoitettu kartastoon väriyhmien mukaan.

Värin etsimisessä hyppiminen peruskartaston, päivitysten ja vaihtoehtokarttojen välillä ei enää ole tarpeellista. Kaikki sävyt esitetään yhdessä kartastossa. Sävyjen etsimisessä seurataan **allaolevaa kaavaa**:

M I P A C O L O R S Y S T E M



M I P A C O L O R S Y S T E M F A R B C O D E  
B - 5 - 0 9 8 9 0 - 5 0 0

BC-  
järjestelmä

sävyjärjestelmä  
RAL

järjestelmän  
mukaan

## Sävyt järjestyksessä:

### ei onnenkantamoisia...

Mipa **takaa** oikein sekoitetun maalin ja Mipa Color System yhteensopivuuden.



Näin käyttäjä saa täyden varmuuden oikeasta sävystä **ilman onnenkantamoisia**.

## Mipa Kirkaslakat

**Täydellisen pinnan** ja erinomaisen suojan edellytyksenä on tietysti viimeistely Mipa 2k-kirkaslakalla. Levitystavasta, laatuvaatimuksista ja rasitusasteesta riippuen, Mipalla on laaja valikoima kirkaslakkoja tarjolla. Yhdessä eri kovetelaatujen kanssa kaikki vaatimukset voidaan täyttää.



Myös Mipa kirkaslakkojen kohdalla vain parhaat raakaaineet ovat käytössä, jotta kaunis ja sileä pinta olisi myös hyvin suojattu. Erittäin tehokkaat UV-suojat ovat käytössä suojaamaan sekä Mipa BC:n että itse kirkaslakkaa. Laajat vertailutestit osoittavat, että Mipa kirkaslakat **sijoittuvat kärkeeseen automaalausmarkkinoilla.**



*Kristallin kirkkaat, rasituksia kestävä pinnat saavutetaan vain Mipa 2k-kirkaslakoilla.*

## Tarkat värisävyt.

### Mipa BC-Ohenteet



**BC-ohenteet ovat olennainen osa Mipa BC** -sekoitusjärjestelmää ja erityisesti kehitetty systeemiä varten. Jo tietokonekaavassa on ohennelisyys. Sävysekoituksen jälkeen maalin viskositeetti säädetään BC-ohenteiden avulla. Ilmasto-olosuhteista ja levitystavasta riippuen eri versioita BC-ohenteesta on saatavilla.





# Menestyksestä pintakäsittelyä

**mipa**<sup>®</sup>  
*Professional Coating Systems*

**MIPA AG**  
Am Oberen Moos 1 • D-84051 Essenbach  
Tel: 0 87 03 / 9 22-0 • Fax: 0 87 03 / 9 22- 100  
E-Mail: [mipa@mipa-paints.com](mailto:mipa@mipa-paints.com) • [www.mipa-paints.com](http://www.mipa-paints.com)