



Un mundo lleno de efectos



Mipa BC Sistema de mezcla

BC

Acabados automotrices exitosos

mipa

Automóvil y diseño - un mundo lleno de efectos



El automóvil y su diseño se han convertido en elementos integrales hoy en día presentando diferentes formas, superficies y colores. Una variedad de colores brillantes y efectos especiales son cada vez más utilizados para mejorar los automóviles modernos de los últimos años.



... ***Variedad de efectos
especiales y colores brillantes***

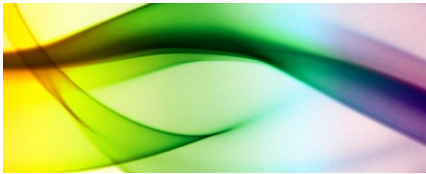
Un sistema de pintura de clase superior:



... ***Una combinación del color
y la forma***

Extraordinaria calidad para la belleza permanente

Estos acabados se pueden alcanzar al usar las **más recientes innovaciones en pigmentos** y en trabajos de pintura multicapa, metálicos, perlados, con efecto y sólidos. La pintura provee el color en combinación con bases tinturadas y adaptadas. El predominante alto brillo de los barnices provee la protección necesaria y el acabado brillante.



El sistema de pintura Mipa BC cumple completamente con este desarrollo. Con el más bajo número posible de tintes para la mezcla el completo espectro de colores en trabajos de pintura solidos o con efecto se encuentra cubierto.

Calidad brillante con Mipa BC

M I P A C O L O R S Y S T E M



Alta eficiencia, colores brillantes y exactos, que pueden ser encontrados rápido y fácilmente en el Mipa Color System, así como una suave y fácil aplicación cubierto con Barnices Mipa-2K-MS y -HS resulta en un **sistema de pintura de clase superior**.

Un sistema moderno de alta tecnología con ventajas irresistibles.

Uso económico, reducción de solventes, colores exactos, brillo permanente – estos objetivos solo pueden ser alcanzados con la elección de materias primas modernas de la mejor calidad. Mipa ha desarrollado cuidadosamente el sistema de mezclado BC exacto y confiable, que al mismo tiempo está preparado para futuras demandas.

Solo la **estructura moderna de Mipa BC** puede crear una larga lista de ventajas para el cliente final:

• Aplicación suave y libre de problemas

..... • Pintar con Mipa BC puede ser realizado **sin complicaciones** y no demanda técnicas especiales. Partes de aluminio, y pigmentos perlados, se ajustan ellos mismos fácilmente, para de esta manera crear una superficie extremadamente suave, permitiendo a los barnices conservar su alto brillo. Nubes en la pintura es una pesadilla del pasado.



Irresistible:

• Secado rápido

..... • La pintura Mipa BC tiene características de secado muy rápido y puede ser pintado rápidamente a continuación con el barniz. La superficie se seca semi-mate y especialmente suave, permitiendo un óptimo planchado del barniz. Este puede también puede ser enmascarado y sellado significativamente antes, para poder realizar trabajos de pintura de varios colores **en menor tiempo**.



Cubrimiento superior

Comparado con los sistemas de pintura comunes, Mipa BC demuestra una **concentración de pigmentos muy alta**. Especialmente con los colores perlados, pero también con otros colores problemáticos, **Mipa BC** tiene por lo tanto un poder de **cubrimiento superior** que otros sistemas.

Primers con tonos son en la mayoría de casos no necesarios, de esta manera la reparación o la re-pintura puede realizarse de una manera **fácil y segura**.



CONCENTRACION DE PIGMENTOS + 50%



■ = Sistema de pintura común
■ = Mipa BC

Las ventajas de Mipa BC.

Las excelentes características de Mipa BC llevan a un significativo bajo consumo de material. Gracias a su poder de cubrimiento superior, el consumo de pintura disminuye, de igual manera al tener una superficie de pintura más suave menos barniz es necesario para llegar a una superficie suave y un brillo perfecto.



Gracias al menor consumo de material así como al incremento significativo de sólidos, la salida total de solventes se encuentra ampliamente reducida. De esa manera Mipa BC alcanza **el grado óptimo en la reducción de solventes que es posible** para sistemas de pintura a base de solventes.

**Bajo consumo de material
y de salida de solventes**

El camino seguro hacia colores exactos

- • • En ningún otro **segmento de color**, encontrar el color correcto es tan difícil como en los colores con efecto. Códigos de color en los vehículos, tarjetas de color y formulaciones comúnmente se comparan solo parcialmente una con la otra, como el color y el efecto están influenciado por factores ambientales, variantes de color, técnica de pintura o por el cubrimiento con el barniz. Mipa reduce la ilimitada cantidad de posibles variantes a un mínimo en sus tarjetas de color producidas con pintura original y ordenadas de acuerdo con los grupos de colores.

Para encontrar un color, no se necesita ningún "salto" entre las tarjetas de color básicas, tarjetas de color anuales o tarjetas de variantes:

MIPA COLOR SYSTEM

CODIGOS DE COLOR DEL MIPA COLOR SYSTEM

B - 5 - 09890 - 500

Sistema de pintura

Grupo de color de acuerdo a RAL

Código de color

Colores con un sistema:

Sin "tiros afortunados" ...

- • • Mipa **asegura** el acierto entre la formulación del sistema Mipa BC y el correspondiente color de la tarjeta del Mipa Color System.



De esta manera el usuario alcanza una alta eficiencia en la búsqueda del color **sin "tiros afortunados"**.

Barnices Mipa

Para el perfecto acabado y una permanente protección de la pintura Mipa BC es necesario cubrirla con Barnices-Mipa-2K. Dependiendo de la aplicación, requerimiento de calidad y condiciones climáticas un amplio rango de barnices acrílicos en Calidad-MS y -HS están disponibles. En combinación con una versátil gama de catalizadores, se puede cumplir todo tipo de requerimiento.



De igual manera para los Mipa Barnices-2K solo las mejores materias primas son usadas, garantizando una superficie brillante, suave y extremadamente resistente a los diferentes tipos de climas. Altos y efectivos filtros UV derivan en una excelente protección de la pintura así como del barniz. Una alta escala de pruebas de comparación demuestran que los barnices Mipa se encuentran entre **los mejores barnices en el mercado del repintado de vehículos.**



Superficies de transparencia tipo cristal y muy alta resistencia son únicamente alcanzadas completando el proceso de pintura con Barnices-2K Mipa.

Tonos de colores exactos

Diluyentes Mipa BC



Estos diluyentes desarrollados especialmente para el uso en el sistema Mipa BC, son una parte integral del sistema de mezcla. Ya en la formulación de la computadora una cierta proporción es incorporada. Después de haber mezclado la fórmula de acuerdo a la computadora, la viscosidad es ajustada con diluyentes Mipa BC. Dependiendo de las condiciones climáticas y la aplicación, diferentes versiones de Diluyentes Mipa BC se encuentran disponibles.





Acabados automotrices exitosos

mipa
Professional Coating Systems

MIPA SE · Am Oberen Moos 1 · D-84051 Essenbach · Tel.: +498703/922-0 · Fax: +498703/922-100
mipa@mipa-paints.com · www.mipa-paints.com