

# Mipa 2K-Klarlack-Spray inkl. Härter

Réf. : 21291 0000 / 400 ml (brillant)

Réf. : 21290 0000 / 250 ml (brillant)

Réf. : 21293 0000 / 400 ml (mat)

## Fiche technique

### Emploi prévu

Mipa 2K-Klarlack-Spray est un vernis transparent à 2 composants pour les peintures à 2 couches qui se caractérise par son à séchage rapide et un rendu optimal. La réticulation chimique avec le durcisseur intégré garantit une résistance élevée aux intempéries ainsi qu'aux sollicitations chimiques et mécaniques. De plus, Mipa 2K-Klarlack-Spray est résistant aux carburants !

### Instructions d'emploi



#### Support

Mipa teintes de base à base d'eau et de solvant, anciennes couches de peinture durcies et légèrement poncées

#### Prétraitement / nettoyage

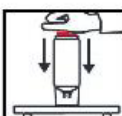
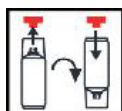
Voir le point « Prétraitement du support ».

#### Caractéristiques

Haute protection contre les UV, résistant au jaunissement et à la lumière  
Excellente résistance aux intempéries et aux rayures  
Excellent rendu et aspect de pulvérisation  
Ajout sûr et « propre » de durcisseur  
Très résistant aux sollicitations chimiques et mécaniques  
Résistant aux carburants

#### Couleur / degré de brillant

Incolore très brillant, incolore mat



#### Préparation

Agiter vigoureusement pendant 1 - 2 minutes avant l'utilisation !

Juste avant l'application, retirer le bouton rouge du capuchon. Tourner l'aérosol de 180 ° et placer le bouton sur la tige à la base du spray.

Placer l'aérosol toujours tête en bas sur un support stable. Appuyer sur le bouton rouge avec la paume de la main jusqu'à la butée.

Après le déclenchement, agiter le spray de nouveau vigoureusement.

#### Nombre de passes

Vaporiser pour tester - Distance de pulvérisation env. 20 - 30 cm  
2 - 3 passes, épaisseur de film sec : 40 - 50 µm

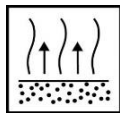
# Mipa 2K-Klarlack-Spray inkl. Härter

Réf. : 21291 0000 / 400 ml (brillant)

Réf. : 21290 0000 / 250 ml (brillant)

Réf. : 21293 0000 / 400 ml (mat)

**Fiche technique**



## Temps d'évaporation

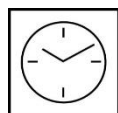
3 - 5 min entre les passes

10 - 15 min avant séchage au four



## Après l'utilisation

Après l'utilisation, retourner l'aérosol tête en bas et appuyer pour vider la valve afin d'éviter que le produit ne sèche dans la buse.



## Temps de séchage à 20 °C

Hors poussière après env. 10 - 20 min

Sec au toucher après env. 4 - 5 h

Prêt au montage après env. 12 h

Polissable après env. 8 - 9 h (si nécessaire, ceci ne s'applique qu'au Mipa 2K-Klarlack-Spray brillant)

## Conditions de mise en œuvre

A partir de +10 °C et jusqu'à 80 % d'humidité relative de l'air. Assurer une ventilation adéquate.

## Stockage

Pendant 2 ans, si le produit est conservé bien fermé dans un endroit frais et sec.

## Législation COV

Valeur limite de l'UE pour le produit (cat. B/e) : 840 g/l  
Ce produit contient au maximum 840 g/l de COV.

## Consignes de sécurité

Voir la fiche de données de sécurité

## Instructions d'emploi

Vie en pot : env. 5 - 6 h à 20 °C

### Prétraitement du support :

Enlever les anciennes peintures ou couches de fond qui n'ont pas durci ou qui ne sont pas stables.

Ne pas appliquer sur les supports thermoplastiques.

### Anciennes couches de peintures intactes et solides, peinture d'usine :

1. Nettoyage préalable avec Mipa Silikonentferner.
2. Ensuite, poncer avec P 400 - 500.
3. Pour finir, dégraisser avec Mipa Silikonentferner.

### Mipa Bases mates :

Consulter à cet effet les fiches techniques Mipa du système de bases mates !