



# Systeme de mélange Mipa WBC

Le succès de la peinture carrosserie

**mipa**  
Professional Coating Systems





## Expérience et innovation

Les systèmes de finition à base d'eau sont **à la pointe** depuis que la loi sur les COV est arrivée en Europe et d'autres parties du monde. Dans le segment OEM cette technologie est la norme depuis longtemps. Mais l'innovation technique de ces systèmes est en constante évolution. L'expérience des dernières années et décennies, ainsi que le développement de nouvelles matières premières conduisent à une amélioration continue des systèmes de peinture Mipa.

**WBS**  
auf Wasserbasis  
Water based



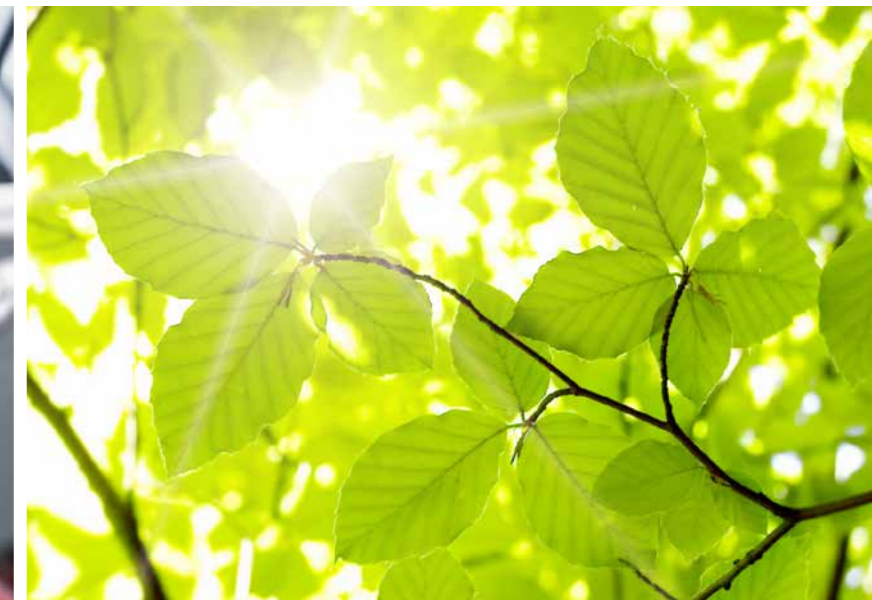
## Rentabilité et protection de l'environnement avec Mipa WBC

Après un large développement, Mipa WBC bicouche hydrodiluable est la réunion non seulement des exigences légales en vigueur, mais surtout grâce à son expertise et ses techniques Mipa WBC permet également d'éviter tous les inconvénients des anciennes générations de peinture hydrodiluable et offre un moyen facile d'application. En combinaison avec l'un des plus confortables systèmes de recherche couleurs ainsi qu'un matériel de dosage et de mélange facile à manipuler, le système des bases WBC propose une gamme complète de matériel de peinture professionnelle pour tous les utilisateurs.

Mipa WBC permet non seulement de créer des finitions de haute qualité mais apporte un avantage économique lorsque les produits sont appliqués de manière appropriée. Mipa WBC prouve que l'écologie et la réussite économique ne sont pas nécessairement contradictoires.







## Mipa WBC – La solution intelligente

Les teintes de base Mipa WBC **n'ont pas à être agitées**. Il suffit de les secouer peu de temps avant le dosage. En conséquence, le stockage dans des étagères communes à température constante est suffisant. La taille des conditionnements a été conçue en fonction des besoins de consommation, et donc les coûts de stockage sont diminués et l'expiration de la durée de conservation est évitée. Le mélange des teintes sans liants, sans ajout d'activateurs ou d'autres additifs sur mesure pour les petites surfaces est possible.

## Application facile

L'application de Mipa WBC est possible avec un équipement conventionnel (cabine de peinture, pistolet, ...) ce qui permet d'éviter des coûts investissements lourds. Une fois mélangées, les peintures ont une vie en pot pratiquement illimitée. Les restes sont utilisables pendant une longue période, ce qui permet de réduire les coûts de l'élimination des déchets.

## Fiabilité des couleurs et des produits

En ajoutant 10-20% diluant Mipa WBC comme seul ajout au mélange des teintes de base, la viscosité est ajustée idéalement pour la pulvérisation. L'ajout dans des proportions limitées et **sans aucun autre ajout d'additifs** augmente la précision d'utilisation du produit. La couleur peut être immédiatement identifiée. En raison de la haute thixotropie des teintes de base le risque de différence de couleur causé par l'insuffisance d'agitation est complètement évité. Par conséquent les nuances de couleurs sont réalisées facilement en toute sécurité et la possibilité immédiate de vérifier sur la couleur sur le support.



## Rendement plus élevé + Haut pouvoir couvrant = Gain de temps

Mipa WBC est appliqué en deux passes de pulvérisation avec peu de temps d'évaporation intermédiaire. La troisième couche, le voile léger (ou « démarbrage »), ne sert qu'à l'ajustement et la précision de la couleur finale.

Grâce à son séchage optimisé, ce mode d'application est aussi rapide que les systèmes sans évaporation entre les couches. En comparaison avec les systèmes conventionnels, il n'y a aucun inconvénient dans le temps d'application global grâce au pouvoir couvrant élevé. La consommation de matière peut même être réduite d'au moins 25%.



## Protection économique de l'environnement

En raison de la teneur de solvants organiques de Mipa WBC, qui est nettement inférieure aux tolérances en vigueur et aux éventuelles normes légales à venir, et de la consommation plus faible, l'émission globale des solvants dans un atelier de carrosserie est sensiblement réduite. Cette protection efficace de l'environnement n'a pas d'incidence sur les coûts et peut même conduire à des bénéfices plus élevés grâce à la baisse des coûts pour le nettoyage de l'air et l'élimination des solvants.



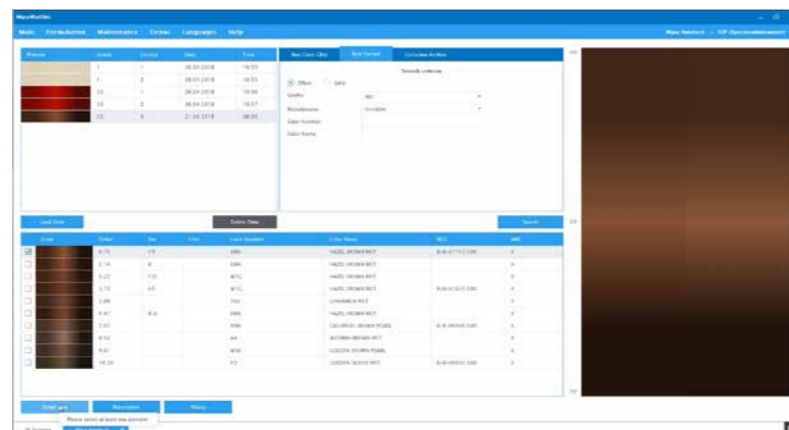
## La teinte parfaite

La sélection de **la bonne teinte pour la réparation** est la clé d'un raccord de peinture invisible. La recherche de cette teinte s'avère coûteuse en temps et difficile en raison des nombreuses informations à prendre en compte et du choix toujours croissant de nuances possibles. MIPA offre à l'utilisateur **des moyens professionnels et innovants** afin de faciliter cette recherche et d'obtenir un bon résultat :

## Mipamix Elite

Le logiciel de formulation Mipamix Elite compare l'échantillon couleur, lu sous plusieurs angles par un spectrophotomètre portable, avec une base de données de formulation qui comprend plus de 20 fois plus de teintes qu'un nuancier. Le résultat de la lecture et les formulations recommandées peuvent être comparées à l'écran.

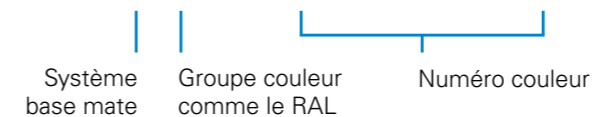
Le cas échéant, Mipamix Elite ajuste la formulation de la teinte afin de fournir au réparateur la meilleure correspondance possible. Une fois que la formulation souhaitée a été déterminée, Mipamix Elite guide l'utilisateur facilement et en toute sécurité tout au long du processus de mélange et accompagne l'utilisateur dans la préparation des produits supplémentaires nécessaires pour les différentes applications. Les résultats de mesure, les formulations et les mélanges réalisés peuvent être archivés et facilement reproduits ultérieurement.



## Mipa Color System

Tous les échantillons de couleur sont pourvus d'un code couleur du Mipa Color System qui suit la logique suivante :

**B7 - 341 - 60**



Le **système nuancier** offre des milliers d'échantillons de couleur. Toutes les variantes sont intégrées dans un seul système. Par conséquent, il n'est plus nécessaire de changer entre les différents nuanciers et mises à jour pour trouver la bonne teinte. En raison du classement de couleur par groupes couleurs et non par marques de véhicules, toutes les variantes et nuances similaires peuvent être trouvées les unes à côté des autres, ce qui permet à l'utilisateur de trouver facilement la nuance la plus appropriée. Les « léchettes » de couleurs sont **produites avec la plus grande précision** et la peinture originale. Un mécanisme de verrouillage et de stockage innovant facilite la comparaison avec la couleur de la carrosserie ainsi que l'ajout rapide de nouvelles variantes livrées régulièrement.





## Qualité supérieure

A côté des teintes de base Mipa WBC, d'autres produits hydrodiluable sont disponibles pour la réparation automobile avec une qualité parfaite. Ils sont aussi dans les limites d'émission légale pour la protection de l'environnement :

## Un « plus » à base d'eau

MIPA a développé toute une gamme sur les produits hydrodiluable pour la préparation de surface. Le nettoyage de la surface peut être fait avec **Mipa WBS Reiniger**. Avec une très bonne adhérence et une excellente protection contre la corrosion, **Mipa WBS 1K-Grundierfiller** signifie la première étape idéale pour le succès de la réparation carrosserie. Le **Mipa WBS Reiniger FINAL** a été développé particulièrement pour le nettoyage de la couche de base mate avant l'application du vernis transparent Mipa et complète ainsi toute une gamme de produit hydrodiluable, riches en corps solides et à faible taux de COV. En outre, l'utilisation du durcisseur **Mipa WBC-Härter** permet l'application de la base mate Mipa WBC comme peinture monocouche sans finition de vernis, par exemple pour les revêtements intérieurs. Le **futur de la réparation carrosserie** a commencé. MIPA propose une gamme complète de produits hydrodiluable et COV.



## Les vernis Mipa 2K-HS

C'est seulement avec une finition de vernis que les effets des couches de base deviennent visibles et sont protégés en permanence. MIPA propose une gamme variée de vernis COV conforme à toutes les demandes et les habitudes des applicateurs.

Combinés avec les durcisseurs Mipa 2K-HS la surface atteint son excellence en tendu et brillance. La résistance contre toutes sortes d'influences environnementales atteint son plus haut niveau par rapport aux systèmes conventionnels ou anciens « MS ».



**mipa**  
*Professional Coating Systems*